

Centre Culturel et Sportif • Nice



ESPACE MAGNAN

SAISON CULTUR ELLE

THÉÂTRE
DANSE
CONTE
MARIONNETTES
SEUL EN SCÈNE
CINÉMA



SAISON 2022-2023

CATALOGUE SCOLAIRE

Représentations + Rencontres en bord de scène

www.espacemagnan.com

PROGRAMMATION EN TEMPS SCOLAIRE 2022-2023

Mois	Date	Horaire	Titre	Genre	Niveau	Durée
SEPT	Vendredi 30	14H15	LE BOURGEOIS GENTILHOMME	Théâtre	Collège Lycée	Filage 1h40 + Rencontre
OCT	Judi 6 et Vendredi 7	14H15	ITA L. NÉE GOLDFELD	Théâtre	Collège 4 ^e /3 ^e Lycée	1h10 + Rencontre
	Vendredi 14	14H	LE MARIAGE DE FIGARO	Théâtre	Collège 4 ^e /3 ^e Lycée	Acte I : 30 min + Rencontre
NOV	Mardi 8	10H 14H15	DANS MA BULLE	Marionnettes Pop-up Bulles	Primaire	45 min + Rencontre
DÉC	Vendredi 2	15H	RENCONTRES MOUVEMENTÉES	Danse	Collège Lycée	1h + Rencontre
	Du 7 au 11		LES TOILES MAGIQUES - 7 ^e éd°	Cinéma	Maternelle Primaire Collège	
	Judi 8 Vendredi 9	14H15 9H30 et 14H15	BÉTELGEUSE, L'ENVOYÉE DU CIEL	Conte poétique musical	Primaire	1h + Rencontre
	Vendredi 16	9H30 14H15	LA REINE DE SABA	Conte musical	Primaire	1h + Rencontre
FÉV	Vendredi 10	14H15	AUTRE CHOSE	Danse	Collège Lycée	1h15 + Rencontre
MARS	Du 11 au 25		37 ^{es} JOURNÉES DU CINÉMA ITALIEN	Cinéma	Primaire Collège Lycée	
	Vendredi 31	14H15	KIKI	Seul en scène	Collège Lycée	1h15 + Rencontre
MAI	Vendredi 12	14H15	LEGENDA	Théâtre Chant Nissart	Collège Lycée	Filage 1h + Rencontre

L'ÉQUIPE

Directeur et Responsable de la programmation Spectacle Vivant : Alexandre Vandekerkhove

Chargée de projets et Assistante programmation : Marie-Sophie Perrotte

Responsable programmation Cinéma et Médiation Scolaire : Alexandra Auffret

Programmation Ciné-Mardis et Les Journées du Cinéma Italien : Marie-France Leccia

NOS PARTENAIRES



LA MÉDIATION AU SPECTACLE VIVANT



EN AMONT DU SPECTACLE

Aller au théâtre est une expérience culturelle enrichissante, mais elle doit être amenée de façon ludique et dans un cadre adapté.

Vous pouvez assister à une **représentation scolaire**, ou à un **filage**, ou encore à une **répétition sans public**.

Pour cela, nous vous proposons trois approches afin de préparer les élèves à la représentation.

À la découverte de la salle de spectacle

Il est nécessaire d'expliquer aux élèves plusieurs jours avant, qu'ils sortent de l'établissement scolaire pour aller dans un lieu appelé le théâtre, afin d'assister à un spectacle. **Il s'agit de la salle Jean Vigo** (nom d'un réalisateur français).

La découverte du théâtre passe par un vocabulaire qui lui est propre. Il est important de décrire le lieu et les éléments qu'ils pourront y découvrir.

Anticiper la rencontre avec les artistes à la fin de la représentation

Toutes les représentations sont suivies de rencontres avec les équipes artistiques (30 min). Préparer les élèves à cette discussion permettra d'éviter les questions personnelles aux artistes.

Aller au théâtre doit être avant tout un plaisir !

Afin que l'élève soit dans les meilleures conditions d'expérimentation, nous vous proposons une charte du jeune spectateur pour que les règles citées soient respectées par tous, et ainsi que chacun puisse apprécier le spectacle dans sa globalité. La charte peut être lue avec les élèves ou construite directement avec eux.

JUSTE AVANT LA REPRÉSENTATION

L'enseignant(e) peut rappeler les règles à observer lorsque l'on assiste à une pièce de théâtre. Il peut attirer l'attention des élèves sur certains points : les personnages, les décors, la lumière, la musique, les costumes.

EN AVAL DU SPECTACLE

L'enseignant(e) peut exploiter les pistes pédagogiques proposées dans ce catalogue et le dossier artistique des compagnies. Ce travail permettra de familiariser les élèves au spectacle vivant, de trouver un sens à l'œuvre, d'éveiller leur esprit critique et de leur donner le goût du théâtre.

LA CHARTE DU SPECTATEUR

LES DROITS ET LES DEVOIRS DU JEUNE SPECTATEUR

Avant le spectacle

- Je sais ce que je vais aller voir comme spectacle (nom, genre du spectacle, sujet)
- Arrivé au théâtre, je passe aux toilettes si j'ai besoin
- Avant l'entrée dans la salle, je ne suis plus à l'école, ni dans la cour de récréation, ni à la maison : je rentre calmement dans la salle de spectacle
- Si l'enseignant(e) m'a donné un billet de spectacle, je le présente à la personne qui est au contrôle à l'entrée de la salle. Elle gardera une partie qui se nomme la souche et me rendra une partie de billet à garder pendant le spectacle
- Je m'installe à ma place : je suis confortablement installé, je vois sans problème l'espace de jeu (la scène)
- J'éteins et je range mon téléphone portable afin qu'il ne soit ni perdu, ni cassé dans le siège

SILENCE ! ÇA VA COMMENCER

- J'écoute la présentation avant le début du spectacle
- Je suis prêt à recevoir le spectacle : j'ai les oreilles et les yeux grand-ouverts, les artistes jouent pour moi
- La lumière s'éteint quelques secondes : je ne me manifeste pas, je suis concentré pour savourer le spectacle

Pendant le spectacle

- J'ai le droit de réagir (rire, applaudir) mais avec discrétion, sans gêner mes voisins
- J'ai le droit de réagir avec les comédiens seulement s'ils m'y ont invité (le comédien pose une question au public, interaction)
- Je ne parle pas avec mes voisins – si j'ai envie de dire quelque chose sur le spectacle, j'attends jusqu'à la fin et je le dirai après à mes amis, à l'enseignant(e) ou à ma famille
- Je n'ai pas le droit de manger ou de faire du bruit par respect pour les comédiens
- Je ne sors pas pendant la représentation sauf en cas de besoins urgents en prévenant l'enseignant(e)

Pendant la rencontre avec les artistes

- Je reste assis, je lève la main pour poser une question et attends qu'on me donne la parole

Après le spectacle ou la rencontre

- Je ressors calmement du théâtre, je réfléchis à ce que j'ai vu, entendu et compris
- Je peux dire ce que j'ai ressenti pendant le spectacle
- Je peux critiquer, dire ce que je pense, je peux m'exprimer, échanger, confronter mes idées, mes jugements avec les autres spectateurs en respectant le jugement des autres
- Si j'ai pris du plaisir, que j'ai appris de nouvelles choses ou que je me suis senti(e) grandir grâce au spectacle, je peux revenir au théâtre pour une sortie en famille ou avec mes amis.

VENDREDI 30 SEPTEMBRE 2022 | 14h15

THÉÂTRE
Collège - Lycée

Durée de la pièce : 1h40 | **FILAGE + RENCONTRE (30 min)** | Tarif 6 €

« LE BOURGEOIS GENTILHOMME »



© Alchy

COLLECTIF LA MACHINE | D'après l'œuvre de Molière

Direction Artistique : **Felicien Chauveau et le Collectif La Machine**

Assistants mise en scène : **Elsa Thoreau, Danaé Pilhan**

Historien du théâtre : **Claude Boué**

Avec **Felicien Chauveau, Nikita Cornuault, Kevin Ferdjani, Guillaume Geoffroy,**

Pour fêter le 400^e anniversaire de la naissance de Molière,

le Collectif La Machine se met en campagne et métamorphose le proverbial Monsieur Jourdain du *Bourgeois gentilhomme* en candidat aux présidentielles ! Car si Monsieur Jourdain décide d'adopter les airs des « gens de qualité », c'est bien pour être élu. Moyennant quoi, toutes sortes de coaches défilent chez lui pour lui apprendre à briller devant les foules. Épuisée de le voir se ruiner dans cette vaine lubie, sa famille lui fait croire qu'il est en passe de remporter l'élection et que l'ambassadeur de Turquie en personne lui demande audience. Monsieur Jourdain ne se sent plus de joie, mais jusqu'où peut aller la supercherie ? Et à quel moment passe-t-on de la farce intime au drame historique ?

« Monsieur Jourdain, personnage maladroit, boursoufflé d'égotisme, en constant décalage avec le monde qui l'entoure, tente de prendre des allures de Jules César shakespearien. Et pourtant, malgré ses appétences, il n'atteindra jamais la majesté qu'il convoite tant. À travers ce texte, pourtant écrit en 1670 pour la Cour de Louis XIV, tout est encore là, intact, figé dans ce miroir immortel de la vanité humaine. Quelle occasion de faire écho de manière ludique et

Interdisciplinarité :

Français | Théâtre | Littérature | Histoire-Géographie

Pistes pédagogiques :

- Adaptation moderne de la comédie-ballet (1670)
- Molière : anniversaire des 400 ans de sa naissance
- La bourgeoisie, la noblesse, Louis XIV et les Turcs
- Les costumes, le rire

Chroniques vidéo : [Collectif La Machine - YouTube](#)

Dossiers artistique et pédagogique : [à venir](#)

Interventions pédagogiques avant ou après le spectacle

Appel à projets DAAC

Contact Collectif La Machine :

Felicien Chauveau, auteur, metteur en scène, comédien

collectif.lamachine@gmail.com

06 62 96 99 59

Type d'intervention :

En amont : préparation, clés de compréhension, travail sur l'auteur... / En aval : débrief, échange, ressenti, questionnements...

Lieu : en classe

JEUDI 6 et VENDREDI 7 OCTOBRE 2022 | 14h15

THÉÂTRE

Collège 4^e/3^e - Lycée

Durée de la pièce : 1h10 | **REPRÉSENTATION + RENCONTRE (30 min)** | Tarif 6 €

« ITA L. NÉE GOLDFELD »



© Jean-Louis Paris

JEAN LOUIS PARIS

COLLECTIF FEMMES EN SCÈNES

Pièce de **Éric Zanettacci**

Mise en scène de **Patrick Zeff-Samet**

Comédienne : **Françoise Nahon**

Musique originale : **Élisa Munoz**

Scénographie : **Tony Munoz**

Dans le cadre de la 8^e Fête des Théâtres,
organisé par la Ville de Nice (du 7 au 23 octobre 2022)

Paris, décembre 1942.

La police française quitte à l'instant l'appartement d'Ita L., née Goldfeld.

Les policiers viennent de lui laisser une heure pour se préparer avant de les suivre. Une heure entre la vie et la mort. Mais cela, Ita ne le sait pas. Tout ce qu'elle sait, c'est que l'un d'eux lui a conseillé « d'en profiter » et qu'elle est seule. Son fils emmené à Drancy il y a quelques jours, quels choix lui reste-t-il ? Fuir ou - peut-être - espérer aller le retrouver...

Une heure, durant laquelle elle se souvient. Odessa, son mariage, les pogroms, sa fuite, son arrivée en France, la patrie des Droits de l'Homme, ses enfants, la première guerre mondiale qui tuera son mari... Une heure de doute, de peur, d'espoir. Une heure de vie. De ce qu'il en reste encore.

C'est une histoire universelle, une histoire d'aujourd'hui.

Le récit de migrants fuyant le malheur, sans pathos ni leçon. On voyage, des rives de la mer Noire à la rue du Petit Musc à Paris. On voyage, au rythme des espoirs et des désillusions, de l'amour et de la haine.

Interdisciplinarité :

Français | Littérature | Histoire-Géographie

Pistes pédagogiques :

- Adaptation théâtrale d'après une histoire vraie
- Le monologue
- La Seconde Guerre Mondiale
- L'Ukraine et la Russie
- La Shoah, les juifs de France, la déportation

Pièce écrite par le petit-fils de Ita Laster, personnage réel.

Dossiers artistique et pédagogique : sur demande

Interventions pédagogiques avant ou après le spectacle

Appel à projets DAAC

Contact Collectif Femmes en Scènes :

femmesenscenes@gmail.com

Lieu : en classe

VENDREDI 14 OCTOBRE 2022 | 14h

THÉÂTRE

Collège 4^e/3^e - Lycée

Durée de l'**ACTE I** : environ 30 min + **RENCONTRE (1h)** | Tarif 6 €

« LE MARIAGE DE FIGARO »



COMPAGNIE L'ÉMERGENCE

D'après l'œuvre de Pierre-Augustin Caron de Beaumarchais

Mise en scène collective

Direction d'acteurs : **Lucas Gimello**

Avec : **Aline Cassiano De Souza-Lima, Mélissa Polonie, Nathaniel Baker, Mikael Cassoli, Jean-Baptiste Giorni, Steven Vigne et Lucas Gimello**

Scénographie et accessoires : **Jean-Baptiste Giorni**

Costumes : **Mélissa Polonie**

Représentation de l'ACTE I car la pièce dure 2h50 avec entracte de 30 min pour la représentation publique.

Figaro, valet du Comte Almaviva, et Suzanne, première camériste de la Comtesse, projettent de se marier. Mais cette union semble compromise par le Comte, qui convoite en secret les faveurs de la jeune servante. Cependant, Figaro, espiègle et léger, est bien décidé à déjouer les plans de son maître. Mais parviendra-t-il à maintenir son mariage avec sa chère et tendre, malgré les embûches qui viendront se mettre sur sa route ?

C'est dans un univers hispanique, oriental et musical que les comédiens jouent les scènes, changent les décors, mettent leurs costumes et assurent l'univers sonore à vue.

ACTE I : l'exposition

C'est le matin des noces de Suzanne et de Figaro. Celui-ci fait des projets pour aménager leur future chambre, entre celle du Comte et celle de la Comtesse, Suzanne lui révèle par énigme que le Comte lui fait des avances et veut rétablir le **droit de cuissage** qu'il avait aboli il y a trois ans de cela, pour son propre mariage avec Rosine, devenue la comtesse, dans *Le Barbier de Séville*.

Interdisciplinarité :

Français | Littérature | Histoire-Géographie

Pistes pédagogiques :

- Adaptation d'une comédie en 5 actes, Œuvre politique
- Dénonciation des privilèges : noblesse et aristocratie
- La condition des femmes
- Satire de la société inégalitaire et de la justice vénale
- 1^{ère} représentation : 5 ans avant la Révolution Française
- Comique de situation, de caractère, de mœurs

Dossier artistique : [sur demande](#)

Interventions pédagogiques avant ou après le spectacle

Appel à projets DAAC

Contact Cie l'Émergence :

- Administration/Diffusion : Véronique Massiera

06 21 21 21 15 - contact@cieemergence.fr

- Contact Artistique : Lucas Gimello

07 77 92 41 83 - lucas.gimello@hotmail.fr

Lieu : en classe

MARDI 8 NOVEMBRE 2022 | 10h et 14h15

MARIONNETTES | POP-UP | BULLES

Primaire

Durée : 45 min | **REPRÉSENTATION + RENCONTRE (30 min)** | Tarif 6 €

« DANS MA BULLE »



BOMMA CIE

De et par : Sabrina Arusam et Elodie Robardet

Musique : Chakib Erraïssi

« Moi, Empan, huit ans et demi, je ne me sens pas comme les autres. Je suis « différent » comme ILS disent ! Mais ça veut dire quoi « être différent » en vrai ? »

Empan ne comprend pas, il a mal dans sa tête, il a mal dans son cœur.

Dans sa bulle, Empan affabule. Il se sent moins minuscule.

Dans les livres de ses émotions, trouvera-t-il enfin des réponses à ces questions ?

Dans ce spectacle, le personnage d'Empan est sans doute le reflet de beaucoup d'enfants, au cœur des problématiques, où ne pas être ou ne pas faire comme les autres, fait que l'on est forcément quelqu'un de « différent ».

Et si nous cultivions plutôt nos ressemblances ?

Interdisciplinarité :

Français | Théâtre | Marionnettes | Arts plastiques | Philosophie | Enseignement moral et civique

Pistes pédagogiques :

- Le théâtre de marionnettes
- Le pop-up : livre animé, travail sur le papier
- L'enfance
- La différence
- La tolérance, Le respect d'autrui
- Le vivre ensemble
- La solidarité
- L'intégration
- L'estime de soi, la confiance
- Les ressemblances
- Les émotions

Dossier artistique : à venir

VENDREDI 2 DÉCEMBRE 2022 | 15h

DANSE - Pièce chorégraphique

Collège - Lycée

Durée : 1h | **REPRÉSENTATION + RENCONTRE (30 min)** | Tarif 6 €

« RENCONTRES MOUVEMENTÉES »



© Sophie Benoit

COMPAGNIE SOF

Chorégraphe : Sophie Raynaud

Interprètes : Marie-Pierre Genovese, Maurin Bretagne, Sophie Raynaud

Trois personnes sont à leur place, en inertie. Peu à peu, elles interceptent des éclats des autres, des bribes de mouvements et se les approprient.

Leur corps en mouvement amène des rencontres humaines qui piquent leur curiosité. Intriguées, amusées, fantaisistes, elles ouvrent leur regard sur les autres, entrent en jeux, trouvent une énergie commune et recréent des possibilités de rencontres, des moments d'exaltation et de complicité.

Les interprètes prennent l'espace avec explosivité et engagement. L'écriture chorégraphique à la gestuelle métissée mêle Danse Contemporaine et Break Dance, fluidité et rupture.

Note d'intention

« Après une version courte en performance de rue, j'ai eu envie de développer davantage cette thématique : les rencontres et surtout ce qu'elles font bouger en nous. Quels dialogues s'installent entre les êtres, entre les corps ? La présence des autres s'imprime en nous et nous en importons des fragments.

En ces temps troublés où nous sommes mis à distance les uns des autres, ces questions étaient devenues une évidence pour moi. J'ai perçu finement combien nous avons besoin d'interagir avec les autres et de ces partages, y puiser de la force, de l'empathie, des petites et grandes joies, des énergies... »

Interdisciplinarité :

Français | Sport | Danse

Pistes pédagogiques :

- Danse Contemporaine
- Break Dance
- Le Corps et le Mouvement
- L'Espace
- Les Rencontres, l'Autre
- L'Interaction, le partage
- Musique : scène actuelle Jazz et Électro, rythmée, syncopée

Dossier artistique : **à venir**

Site internet : www.compagniesof.fr/spectacles/rencontres-mouvementees-3-danseurs

Teaser : <https://youtu.be/pHNaz8WY17o>

Interventions pédagogiques avant ou après le spectacle

Appel à projets DAAC

Contact Cie SOF :

compagnie.sof@wanadoo.fr

06 13 09 14 77

Lieu : en classe

JEUDI 8 DÉCEMBRE 2022 | 14h15
VENDREDI 9 DÉCEMBRE 2022 | 9h30 et 14h15
CONTE POÉTIQUE MUSICAL
Primaire

Durée : 1h | **REPRÉSENTATION** + **RENCONTRE (30 min)** | Tarif 6 €

« BÉTELGEUSE, L'ENVOYÉE DU CIEL »

Dans le cadre de la 7^e édition des Toiles Magiques



PRODUCTION : SHOOTMI&CIE

De et avec : Catherine Jean
Musique et technique : JeromSan
Costumes : Emilie Jobin
Chorégraphie : Marina Matic (Fifi Bric à Brac)
Technique vocale : Carole Paulin

Les étoiles sont en train de s'éteindre car les enfants de la Terre ne les regardent plus !

Bételgeuse, princesse des étoiles et fille du seigneur Orion, après avoir couché sa petite sœur, entend le signal du départ. Elle est envoyée sur Terre pour une mission des plus importantes : elle doit sauver les étoiles en apprenant aux enfants comment les reconnaître et comment les aimer. Avec l'aide de ses frères Rigel et Saïph, elle nous apprend les étoiles, chante le système solaire, danse les planètes et conte les constellations.

Un spectacle onirique et éducatif qui a pour ambition de faire aimer l'observation du ciel aux petits comme aux grands, à la fois poétique et musical, avec une mise en scène magique et un décor immersif pour voyager en famille aux confins de l'Univers !

Science ludique et fascinante, l'astronomie peut souvent faire le lien entre différentes notions : l'espace, le temps, l'énergie, la lumière, le mouvement... Elle amène les élèves à se poser une multitude de questions scientifiques ou philosophiques et à développer leur créativité ainsi que leur esprit critique.

Interdisciplinarité :

Français | Théâtre | Danse | Musique | Sciences | Astronomie

Pistes pédagogiques :

- Immersion et interactivité
- Le Conte, la Poésie
- L'observation du ciel
- Les étoiles et le système solaire, planètes, constellations

Dossiers artistique et pédagogique : [sur demande](#)

Site internet : <https://shootmi.wixsite.com/shootmi/theatre>

Teaser : <https://player.vimeo.com/video/604974101?h=3e586431e4>

Interventions pédagogiques avant ou après le spectacle

Appel à projets DAAC

Contact Shootmi&Cie :

shootmietcompagnie@gmail.com

06 12 51 51 69

Lieu : en classe

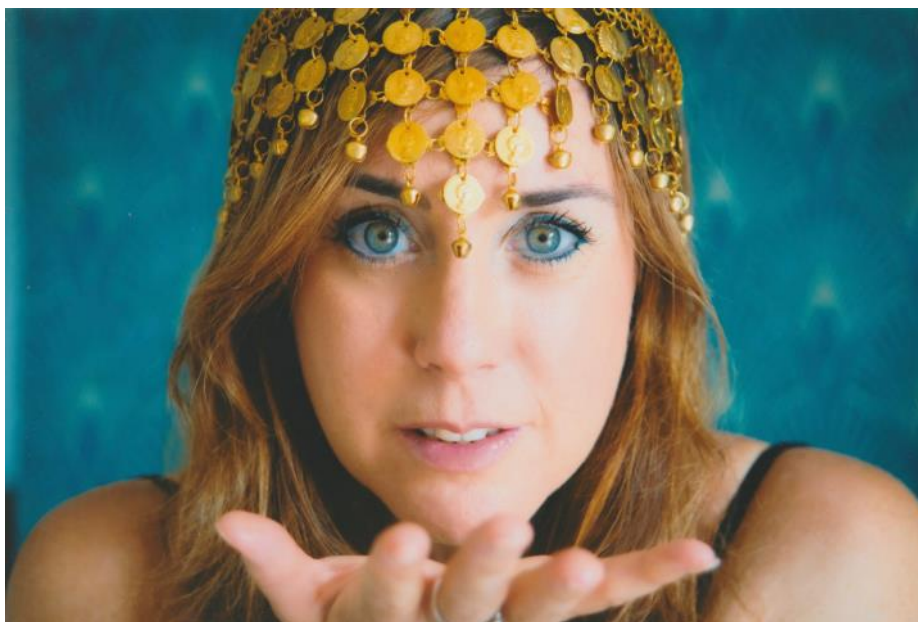
VENDREDI 16 DÉCEMBRE 2022 | 9h30 et 14h15

CONTE MUSICAL

Primaire

Durée : 1h | **REPRÉSENTATION + RENCONTRE (30 min)** | Tarif 6 €

« LA REINE DE SABA »



© Sophie Zoragno

COMPAGNIE THÉÂTRE DE LUMIÈRE

Adaptation et interprétation : Isabelle Servol

Conception musicale et mandoloncelle : Jean-Louis Ruf-Costanzo

Batterie : Jérôme Antonuccio

Spectacle théâtral et musical dans la tradition des contes des mille et une nuits.

Le jour se lève, le roi Salomon fait la connaissance de la reine de Saba. Roi de Jérusalem, Reine venue du désert ils se plaisent, s'étonnent, s'admirent... et à coup d'énigmes se défient avec passion. Elle est libre, vive et d'une intelligence aiguë. Il connaît le cœur des hommes, son jugement est sûr, il mesure avec justesse. Ils gouvernent avec sagesse et pendant que la lune se lève ils vont approcher sans la comprendre la plus grande des énigmes : le mystère de l'amour.

Le personnage de la Reine se révèle une femme forte, spirituelle et poétique, une femme libre qui défie le Roi par son intelligence et son indépendance. Les valeurs de tolérance et d'ouverture au monde et à l'étranger sont portées avec légèreté. La comédienne conteuse, Isabelle Servol, interprète avec virtuosité plusieurs personnages, dans une jonglerie théâtrale pleine d'humour, de mystère et d'énigmes. **C'est un moment où se mêlent la musique, le chant et la danse.**

Ce spectacle, conçu pour le jeune public permettra de découvrir une légende fondatrice, de rire et de rêver, de s'interroger sur le respect et la finesse nécessaires dans les relations humaines, tout en savourant des ambiances musicales et des mélodies riches et rythmées.

Interdisciplinarité :

Français | Théâtre | Danse | Musique | Histoire-Géographie

Pistes pédagogiques :

- D'après la bande dessinée LE SECRET DE LA REINE DE SABA de Mohamed Kacimi
- Contes, mythes et légendes
- Amour, Amitié
- Musique : Orientale, Arabo-Andalouse, Turque, Grecque et des Touaregs (airs traditionnels).
- Le Mandoloncelle : mandoline dont le son est proche de celui du Oud arabe.

Dossier artistique : à venir

Interventions pédagogiques avant ou après le spectacle

Appel à projets DAAC - pas d'agrément académique

Contact Théâtre de Lumière :

Isabelle Servol

isabelle@theatrede lumiere.com

06 10 30 91 53

Lieu : en classe

VENDREDI 10 FÉVRIER 2023 | 14h15

DANSE - Pièce chorégraphique

Collège - Lycée

Durée : 1h15 | **REPRÉSENTATION + RENCONTRE (30 min)** | Tarif 6 €

« AUTRE CHOSE »



© Laura Dievart

COMPAGNIE INSTINCT

Conception & chorégraphie : Sara Biglieri

Danse : Marie-Pierre Genovese

Piano : Tina Omerzo

Dans un monde qui nous rend toujours plus enfermés dans des cercles des personnes semblables, la rencontre, celle qui nous permet à travers l'autre de découvrir l'existence en nous d'une partie de nous... est une vraie question !

« Autre chose » s'interroge sur l'altérité. Qui est l'autre ?

Dans le contexte actuel la question de l'accueil de l'autre prend tout son sens.

Repenser notre rapport à l'altérité et s'ouvrir à « accueillir autrui pour sa seule présence, au nom de sa propre existence, uniquement pour ce qu'il représente. Pour ce qu'il est. » (Jabès, 1991) implique de décentraliser son univers. Et pour le faire, il est indispensable à chaque individu de se connaître lui-même.

Cette création se veut comme une exploration du paradoxe de l'autre : identique et différent. L'autre qui me ressemble et qui n'est pas moi, mon alter-ego...

Une rencontre explorée à travers le corps en danse, le son en musique et la voix en parole.

Interdisciplinarité :

Français | Sport | Danse | Théâtre | Musique

Pistes pédagogiques :

- Danse Contemporaine
- La Rencontre
- L'altérité : l'Autre
- La différence, la ressemblance

Dossier artistique : à venir

Interventions pédagogiques avant ou après le spectacle

Appel à projets DAAC

Contact Cie Instinct :

Marie-Pierre Genovese

contact@mariepierregenovese.com

06 71 22 75 98

Artiste chorégraphique, danseuse et enseignante en danse (jazz, contemporaine, classique, atelier création, impro, expression corporelle, théâtre)

Lieu : en classe

VENDREDI 31 MARS 2023 | 14h15

SEUL EN SCÈNE | Sortie de résidence

Collège - Lycée

Durée : environ 1h15 | **REPRÉSENTATION + RENCONTRE (30 min)** | Tarif 6 €

« KIKI »



© Gaelle Simon

Nuage Fou Compagnie

Conception, montage et écriture : Guillaume Geoffroy

Avec : Guillaume Geoffroy

Mise en scène : Jean-Claude Cotillard

Regard extérieur et aide à l'écriture : Claude Boué & Nathalie Masseglia

Chaque soir, après de rudes journées à écumer les alentours, Pétou retrouve son modeste chez lui, constitué de bric et de broc. Là, parmi ces vestiges du passé accumulé, il retrouve Kiki, une télévision obsolète.

Cherchant à tisser un lien avec Kiki mais aussi et surtout pour rompre la solitude, Pétou dialogue avec l'objet. À travers ses souvenirs, ses peurs, ses espoirs et ses rêves, Pétou se raconte et raconte le monde. Par le biais de l'imaginaire, commencent alors pour Pétou et Kiki des aventures inédites et rocambolesques.

De personnages en personnages, de l'aride réalité à la magie des souvenirs, Pétou nous embarque dans un tourbillon de virtuosité.

Note d'intention

« Kiki est avant tout une mise à nue, une plongée dans mon univers lyrique où humour, imaginaire et références populaires forgent la création. L'absence de limite n'est pas un écueil, elle rythme les scènes qui se découpent et se succèdent en plusieurs ambiances. Le spectacle laisse toute sa place au fantasme où le personnage évolue du clown au monstre, du comique au drame, en passant par le chant, la danse ou le mime. »

Interdisciplinarité :

Français | Théâtre

Pistes pédagogiques :

- Le seul en scène
- L'allégorie : toutes les facettes de la personnalité du comédien dans un seul personnage inventé
- Le rire : un univers clownesque, burlesque et absurde
- La critique sociétale
- Les émotions : un personnage touchant
- Le décor, la scénographie

Dossier artistique : sur demande

Interventions pédagogiques avant ou après le spectacle

Appel à projets DAAC

Contact Nuage Fou Cie :

Guillaume Geoffroy

geoffroyguillaume@hotmail.com

06.19.46.11.81

Lieu : en classe

VENDREDI 12 MAI 2023 | 14h15
THÉÂTRE | Sortie de résidence - spectacle en cours de création
Collège - Lycée

Durée : 1h | **FILAGE + RENCONTRE (30 min)** | Tarif 6 €

« LEGENDA »



© Hermance Bouton

Compagnie Actiones

Mise en scène : Romain Fazi
Avec : Daphnée de Morant et Anica Skryane
Scénographie : Aviva Masson
Création lumière : Sarah Eger
Création son : Naïma Delmond
Création costume : Aurore Le Méné

Comment mettre en scène un imaginaire local, merveilleux et fantastique ? Comment les contes peuvent-ils rassembler différents individus au sein d'une même société ? Comment une mémoire collective ancestrale peut-elle interroger notre monde contemporain ?

Legenda est un spectacle qui prend racines dans les contes et légendes du pays alpin, en mettant en scène une conteuse qui découvre cette culture ancestrale, avec ses êtres et ses lieux merveilleux. Cette mythologie prend vie et s'incarne par une chanteuse lyrique, qui s'exprime à travers différents langages propres à ce territoire. Les personnages, en progressant sur scène, transforment ces mythes en des formes vivantes, en les questionnant et en les mettant en résonance avec notre contexte contemporain.

La structure est articulée autour de ces lieux fantastiques, de la pierre des fées (*la peiro de crous*) jusqu'à la cime du Diable, en passant par la vallée de la sorcière (*la Valmasque*). Nous marcherons sur les pas des êtres merveilleux qui ont habités ces contrées, à l'image des fées, des lutins, démons, sorciers et sorcières.

Notre volonté est de traduire l'esprit de ces lieux et de ces communautés, de leurs rituels et de leur imaginaire. Ainsi, les légendes évoquées sont collectées auprès de seniors et de spécialistes, détenteurs d'une mémoire ancestrale et collective, pour la rendre vivante à nouveau.

Interdisciplinarité :

Français | Nissart | Théâtre | Histoire-Géographie | Musique

Pistes pédagogiques :

- La vallée de la Vésubie | Inspiré d'une collecte de récits effectuée auprès des habitants et habitantes de Breil-sur-Roya, Entraunes, La Bollène-Vésubie et Puget-Théniers.
- Forme spectaculaire chantée et contée
- La langue niçoise : le nissart
- Les mythes et légendes | le conte : transmission, souvenir, mémoire collective | Les ombres chinoises
- Le chant lyrique
- L'environnement et les paysages | Le Mercantour

Dossier artistique : sur demande

Interventions pédagogiques avant ou après le spectacle
Appel à projets DAAC

Contact Cie Actiones :

Romain Fazi
cie.actiones@gmail.com
06 64 19 41 12
Lieu : en classe

RÉSERVATION & RÈGLEMENT

Représentations en temps scolaire

- **Tarif Spectacle : 6 € par élève**, gratuit pour les enseignants et accompagnateurs (3 par classe).
- **Fiche d'inscription** à compléter et à renvoyer par mail dès que possible après accord du chef d'établissement.
- **Bulletin en PDF modifiable** ci-joint ou à télécharger sur notre site internet www.espacemagnan.com / page Espace Enseignants.

Les inscriptions sont validées au fur et à mesure selon les places disponibles et la capacité de la salle (149 places).

> Ouverture d'une représentation : 2 classes minimum.

> Un devis pourra vous être transmis sur demande.

> Bon de commande : l'effectif noté sur le bon de commande sera l'effectif facturé après la représentation. **Les places payantes non utilisées ne pourront faire l'objet d'aucun remboursement.**

Païement

Mode de paiement à préciser sur la fiche d'inscription :

- Soit le **JOUR J** avant la représentation, à l'accueil de l'Espace Magnan (arriver au plus tard 15 min avant)

> Mode de paiement :

Chèque global à l'ordre de « Espace Magnan »

Carte Bancaire

Espèces

- Soit **PLUS TARD** :

Sur facture via Chorus Pro ou non (à préciser)

PASS CULTURE

E-PASS JEUNES

> Pour utiliser la **part scolaire** du E-PASS Jeunes (15-25 ans) ou du PASS CULTURE (15-18 ans) : contacter la responsable par mail pour mettre en place la procédure.

Représentations publiques en soirée

> L'Espace Magnan accueille les groupes scolaires en soirée accompagnés de leurs enseignants sur réservation.

- **Tarif réduit : 12 € par élève**, gratuit pour les enseignants.
- **Fiche d'inscription** à compléter et à renvoyer par mail.

> L'effectif noté sur la fiche d'inscription sera l'effectif à payer en amont ou facturé après la représentation. **Les places payantes non utilisées ne pourront faire l'objet d'aucun remboursement.** Le remboursement des places achetées ne peut être consenti qu'en cas d'annulation du spectacle par l'Espace Magnan ou par décision gouvernementale.

Interventions pédagogiques

> Merci de contacter directement les compagnies via l'encadré dans chaque fiche spectacle.

Actions scolaires

- **Dispositif Ac'Educ**

L'Espace Magnan participe chaque année au dispositif Ac'Educ et propose aux collèges du département des Alpes-Maritimes des ateliers en classe autour de l'éducation à l'image et aux médias. Le catalogue de ces propositions est accessible via le site <https://aceduc.departement06.fr>.

- **Dispositifs Nationaux de Cinéma**

L'Espace Magnan accueille chaque année les classes de Nice pour les dispositifs :

- **Ecole et Cinéma**
- **Collège au Cinéma**
- **Lycéens et Apprentis au Cinéma**
- et cette année, **Maternelle au Cinéma.**

Contact

Alexandra AUFFRET

Responsable Programmation Cinéma et Médiation Scolaire

alexandra.auffret@espacemagnan.com

Ligne directe : 04 97 11 41 36

Accueil : 04 93 96 28 69

CINÉMA

Tarif : 4 € par élève

Paiement identique au spectacle (page 15)

CINÉS-MARDIS

Octobre 2022 à Juin 2023

> Certains films diffusés les mardis autour de la thématique ANIMAL pourront être proposés aux scolaires avec des projections en journée en VF ou en VOSTF.

> Niveau : Primaire / Collège / Lycée, selon la programmation

- **Pas de projection scolaire prévue pour le 1^{er} trimestre**

LES TOILES MAGIQUES - 7^e édition

Du 7 au 11 décembre 2022 (projections scolaires)

> Films d'animation, spectacle magique (voir page 10), exposition dans le hall...

> Niveau : Maternelle / Primaire / Collège

- **Infos et inscriptions en octobre**

37^{es} JOURNÉES DU CINÉMA ITALIEN

Du 11 au 25 mars 2023

> Une nouvelle édition autour du meilleur du cinéma récent, des films inédits en France ou déjà diffusés en salle, en VOSTF, en partenariat avec l'API 06/83 (Association des Professeurs d'Italien des Alpes-Maritimes et du Var). Exposition dans le hall.

> Niveau : Primaire / Collège / Lycée

- **Infos et inscriptions mi-janvier**

CINÉMA À LA CARTE

Toute l'année selon les disponibilités de la salle Jean Vigo.

> Films en dehors des événements cinéma habituels, proposés soit par l'Espace Magnan, soit par les enseignants : Primaire / Collège / Lycée, en lien ou non avec les programmes 22-23.

> **Au minimum 3 classes** (90 élèves) pour ouvrir une séance.

- **Contact et propositions par mail via la fiche d'inscription Cinéma en précisant le film, VF ou VOSTF, les dates souhaitées, les effectifs, le mode de paiement...**

Centre Culturel et Sportif • Nice



ESPACE MAGNAN

Cinéma

Contact

Alexandra AUFFRET

Responsable Programmation Cinéma et Médiation Scolaire

alexandra.auffret@espacemagnan.com

Ligne directe : 04 97 11 41 36